



Auto en Motor Route ±90 km

Viewpoint Posbank



Visit

Brummen Eerbeek

BRUMMEN | EERBEEK | ODEEN | LEIJVENHEEM | EMPE | HALL | TONDEN | VOORSTONEN

visitbrummen-eeerbeek.nl

Viewpoint Posbank

De omgeving van Brummen leent zich uitstekend voor touren. Goede tourwegen en een magnifieke omgeving met veelzijdige natuur. Al dan niet ondergelopen uiterwaarden, grote heidevlakten, heuvelachtig bos en tunnels van honderden beukenbomen. Daarnaast aardige dorpskernen en buitengebieden met oude, nieuwe en gerenoveerde boerderijen.

Viewpoint Posbank is een prachtige route voor de klassieke auto, de tourmotor en ook voor de racefietsers. Trek er gerust een dagje voor uit. De thermoskan mag natuurlijk mee, maar het aanbod van horeca is ruim voldoende. Een gezellig terras in de zomer, een warme 'herberg' in de winter.

Routebeschrijving

Startpunt is het Marktpllein in Brummen ①. Je rijdt direct naar de uiterwaarden van de IJssel. De IJssel meandert door het landschap ② en bij Brummen maakt de rivier een van haar typische slingers. Hoe hoger het water, hoe dichter je bij de IJssel komt. De route gaat verder via het buitengebied met mooie boerderijen en landgoed Huis Voorstonden ③. Tussen Klarenbeek en Lieren steek je het Apeldoorns Kanaal over ④. Nu kom je wat meer in het bosrijke gebied van de Veluwe. Bij Hoenderloo en Schaarsbergen zijn ingangen van Nationaal Park De Hoge Veluwe, een autovrij gebied met het befaamde museum Kröller Müller ⑤. De route rijdt langs het nationale park en voert je langs vliegveld Deelen ⑥, Burgers Zoo en Kasteel Rosendaal. Als je alle landgoederen, kastelen en musea onderweg bezoekt dan kun je dagen onderweg zijn. Vanuit Rozendaal ⑦ is het klimmen geblazen. De weg krult omhoog, neemt een haarspelbocht, en slingert door naar de Posbank ⑧. Je waant je in het buitenland. Dan gaat de weg naar beneden. Vanaf het schemeruur heb je de grootste kans dat je een wild zwijn ziet en een van de overige big five van de Veluwe. Eenmaal beneden is daar weer de IJssel ⑨. Vanuit Dieren ⑩ volg je even het Apeldoorns Kanaal ④ en schurk je langs de Veluwezoom ⑪ naar Eerbeek ⑫, dorp van papier. Via het buitengebied kom je weer thuis in Brummen.

Download de route via [routeyou.com](https://www.routeyou.com) of via de gratis app van RouteYou. Routetype is Motor Route met de titel Viewpoint Posbank touren vanuit Brummen.

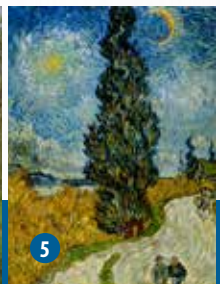
Bijzonderheden

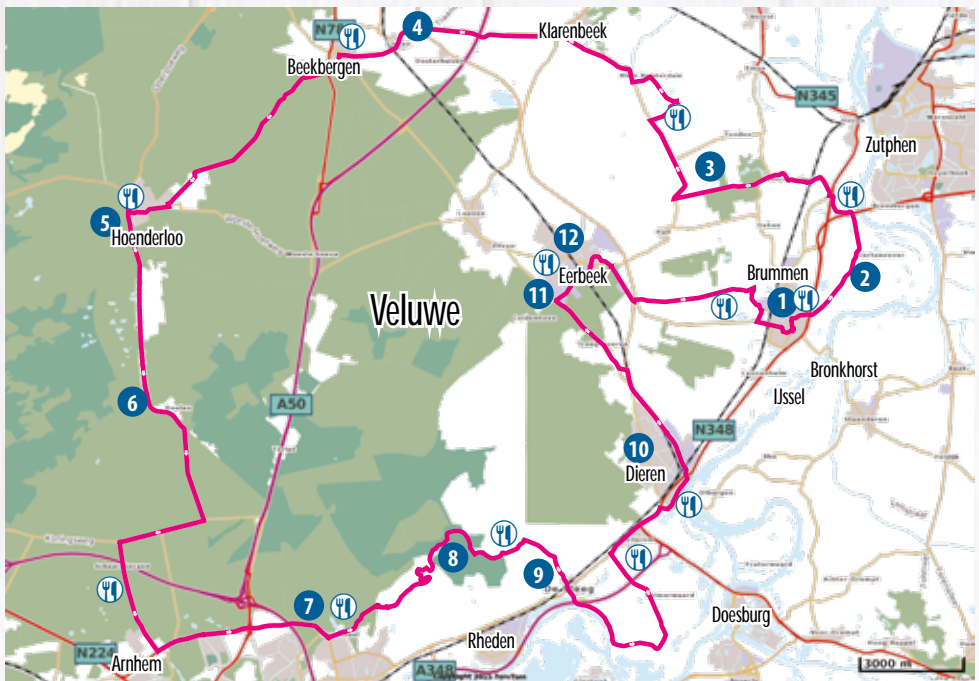
① Brummen

In Brummen hoeft je niets. Je hoeft er alleen maar te zijn. Brummen is een statig dorp met veel monumentale huizen, landgoederen, buitenverblijven en met hoge bomenlanen. Aan de ene kant de IJssel met zijn uiterwaarden. Aan de andere kant de Veluwezoom met zijn bossen, heide, varens, zwijnen en wilde pony's.

② Cortenoever, Brummen

Cortenoever is een van de best bewaarde kronkelwaarden-landschappen van Nederland. De IJssel kronkelt bij Brummen in een grote bocht om Cortenoever. Het heeft diepe geulen en hoge ruggen met hoogteverschillen tot wel 3 meter. Bij Cortenoever was een doorwaadware plek van de IJssel. Daarom liep de handelsweg van het westen van Nederland naar Duitsland via Hall, over de IJssel bij Cortenoever naar het land der Saksen en vervolgens naar Duitsland. Cortenoever is een overloopgebied voor de IJssel, zodat de kades en kelders van Zutphen en Deventer niet overstromen. De kans op buitendijkse overstroming is tegenwoordig 1 keer per 25 jaar. In 1920 en in 1926 stond het water het hoogste, tot in de Gasfabriekstraat en beleefde Brummen haar eigen watersnoodramp.





3 Voorstonden, Brummen

Tussen Oeken en Tonden ligt Voorstonden, vooral bekend om de historische buitenplaats Huis Voorstonden. Op het landgoed bevindt zich de dikste mammoetboom van Nederland. De boom werd in 1865 geplant en heeft een omtrek van 7,3 meter.

4 Apeldoorns Kanaal

Koning Willem I (1772-1843) vond dat er een vaarweg moest komen vanaf de IJssel, bij Hattem naar Apeldoorn. "Goed voor de werkgelegenheid". De aanleg verschaftte vele arbeiders werk. Het kanaal is immers gegraven met de schop, zonder machines. Later is het kanaal verlengd van Apeldoorn naar Dieren, ook aan de IJssel. In 1868 was het hele traject klaar. In 1972 is het gesloten voor scheepvaart. Nu is het Apeldoorns Kanaal beschikbaar voor recreatie en toerisme.



5 Kröller Müller, Hoenderloo

In het Kröller-Müller Museum vind je de op één na grootste Van Goghverzameling ter wereld: bijna 90 schilderijen en ruim 180 tekeningen. Vincent van Gogh is de favoriete schilder van Helene Kröller-Müller. Tussen 1907 en 1922 koopt zij samen met haar man Anton Kröller vele schilderijen van hem aan. Zij roemt het sentiment van waaruit hij schildert: "Het mooist is een olijfboomgaard. Zo zacht en innig en zo'n compleet groot schilderij".

6 Vliegbasis Deelen, Arnhem

Vliegveld Deelen is een voormalig Nederlands militair hulpvliegveld. In de Tweede Wereldoorlog is de 'Fliegerhorst' door de Luftwaffe grondig verbouwd. Betonnen bunkers en hangars op de vliegbasis werden vermomd als stijlvolle boerderijen langs bochtige weggetjes. Versterkte muren van 3 tot 4 meter dik, geschilderde nepvensters, plaatstalen luiken en Duitse teksten verraden hun geschiedenis. Van deze bebouwing is relatief veel intact gebleven. In het museum veel verhalen over de nachtjacht op geallieerde bombardementsvluchten. Het vliegveld is nog steeds in gebruik voor oefeningen van helikopters en de luchtmobiele brigade.

7 Rozendaal

Rondom Rozendaal zijn prachtige villa's met Indische namen en bijbehorende veranda's. Beschut tegen de zon en vrij van ongedierte. Hier zijn de veranda's vooral gezellig. Ook in Rheden worden huizen gesierd met veranda's.

8 Posbank

De Posbank is een stenen bank die in 1918 is geplaatst op een hoog punt van de Veluwezoom. Ga maar zitten en geniet van het fraaie uitzicht. De bank is vernoemd naar de heer Pos, voorzitter van de ANWB en promotor van natuur. 'Den Nederlanders deed hij Neerlands schoonheid kennen, waarden en liefhebben', zegt een deel van de inscriptie op de bank. In de loop van jaren heeft het aangrenzende gebied ook de naam Posbank gekregen. De beklimming van de Posbank laat je zien hoe mooi Nederland kan zijn. Of je nu in een oldtimer of op een carbon bike rijdt. En of je er in de zomer of in de winter bent, het verveelt nooit. Het is een favoriet trainingsgebied voor fietsers en lopers.

9 De Steeg

Journalist en schrijver Simon Carmiggelt verbleef vaak in De Steeg. Je kunt lekker naast hem zitten op het bankje tegenover het gemeentehuis en genieten van het uitzicht op de IJssel. Maar opschuiven doen Carmiggelt en zijn vrouw niet.



9



12



8

10 Dieren

In Dieren is de grootste fietsenfabriek van Nederland, Gazelle. De fabriek bestaat uit een monumentaal hoofdgebouw, meerdere fabrieksgebouwen en een montagehal van meer dan 7.000 m2. Hier is een geautomatiseerde lakkerij en hier zijn de montagelijnen, waar de fietsen in elkaar worden gezet. Op 3 september 2015 is de uitgebreide fabriek geopend door Zijne Majesteit de Koning Willem-Alexander.

11 Coldenhove (Eerbeek)

Het vakantiepark, een papierfabriek, het buitenzwembad, een beek in Eerbeek, zij dragen allen de naam Coldenhove. De rijke historie voert terug naar het jachtslot Koldenhove, een kasteel gebouwd door de heren van Gelre nadat zij in 1295 het jachtrecht hadden verworven op de Veluwezoom. In 1700 koopt Koning Willem III het kasteel met slotgracht, tuinen en vijvers voor 17.000 gulden. Net als 't Loo een mooi lusthof voor gasten van het koningspaar tijdens jachtpartijen. Tijdens de restauratie wordt het slot helaas door brand verwoest en niet meer opgebouwd.

12 Eerbeek

Eerbeek is groot (geworden) door de papier- en kartonfabricage. Het stromende en vooral ook heldere water zorgde voor het witste papier van Nederland. Meerdere papierfabrieken zijn ook nu nog toonaangevend in de concurrerende en internationale markt van papier en karton. Eerbeek ligt aan de Veluwezoom, binnen een minuut geniet je van de oneindige natuur en vergezichten.