



Welkom in Brummen en Eerbeek



Zien en doen





Welkom in Brummen Eerbeek

Waarom Brummen Eerbeek?

- Eindeloos wandelen, fietsen, fotograferen en sporten in de veelzijdige natuur rondom de Posbank en de IJssel.
- Heerlijk ontspannen en genieten van de lokale sfeer.
- Meer leren over erfgoed: de beken & sprengen, papier en landgoederen.
- Op de fiets naar steden als Zutphen, Deventer, Doesburg, Apeldoorn.
- Speuren naar wild, vogels en bijzondere planten en dieren.
- Wees welkom met vrienden en familie bij accommodaties en horeca.

Gemeente Brummen heeft
acht dorpskernen:

Brummen, Eerbeek, Oeken, Leuvenheim, Empe,
Hall, Tonden, Voorstonden.

Tot ziens in Brummen.



Hoe veelzijdig wil je het hebben?

Zes landschappen tussen de Veluwe en de IJssel

Fietsend of lopend van de Veluwe bij Eerbeek naar de IJssel bij Brummen kom je door zes soorten landschap. Een dergelijke opeenvolging van landschapstypen zie je nergens anders in Nederland. Mariëtte Claringbould is landschapsarchitecte en vertelt hoe de vele verschillen een klein gebiedje groots maken.

'Het hoogste punt is 70 meter boven NAP, het laagste 3 meter onder NAP. Deze overgang van hoog naar laag zorgt voor een grote variatie aan natuur. Je slaat een hoek om en staat weer in een andere wereld. De natuur legde aan, de mens ontwikkelde verder. Het Landschapsnetwerk Brummen heeft de route ontworpen met de titel Landschap Brummen, een fietstocht door de tijd. Met deze route leer je het landschap lezen en doorkruis je de zes landschapstypen. De route is verkrijgbaar bij de Toerist i.

1. De Veluwe: hoog en droog, bosrijk, naaldwoud en loofwoud, vennen, heidegebieden en stuifzanden. De Veluwe is oorspronkelijk bedekt met loofbossen. Mensen ontbosten het voor hout, waardoor heidevelden ontstonden. De huidige bossen dateren van rond 1850.
2. De Veluweflank: een afwisseling van weide, bosranden en sprengen. Met het stromende water ontstonden watermolens. En omdat het water ook schoon was ontstond de papierproductie.
3. Ontginningengebieden: oorspronkelijk drassig, de Empense en Tondense heide is er nog, nu voornamelijk agrarisch, weids van sfeer.
4. Landgoederenzone, vochtige bossen, jachtgebieden, kleinschalig en tot op heden weinig verstoord en nog intact.
5. Oeverwallen, oorspronkelijk hooggelegen vruchtbare grond bij de IJssel, hier waren de eerste bewoners en eerste wegen nu zijn er de dorpen de spoorweg en de doorgaande wegen.
6. Uiterwaarden. Tussen de dijken, waar de rivier zich mag uitleven, over grasland en in geulen.'

De veelzijdige natuur maakt Brummen Eerbeek een prachtige omgeving om te wandelen en te fietsen, om te sporten en te fotograferen. Wist je dat:

- De wolf terug is op de Veluwe.
- De dikste boom én ook de op één na dikste boom van Nederland op Brummens grondgebied staat, beiden in een privétuin. Het zijn mammoetbomen, de dikste boom meet 8 meter en 56 centimeter op heuphoogte. Dus met vier mensen kun je de boom nog steeds niet helemaal omarmen.
- In Brummen Eerbeek 74 rijksmonumenten staan en net zoveel gemeentelijke monumenten.
- Het Brummense landschap goed is voor minimaal 1.000 soorten paddenstoelen.
- Je bijzondere dieren kunt zien in Brummen Eerbeek: Knoflookpad, zwarte specht, kamsalamander, metselbij, bermpje, vliegend hert, zandhagedis, kleine ijsvogelvlinder, franjestaart.
- Je zeldzame planten en bloemen treft in Brummen Eerbeek: Blauwgrasland, goudveil, kruisdistel, teer guichelheil, walstrobremaap, aronskelk, gevlekte orchis, veldsalie.

Beken en sprengen

De Veluwe is nagenoeg het enige gebied in Europa met het unieke waterstelsel van beken & sprengen. Een afwisseling tussen natuurlijke beken en, in de Middeleeuwen gegraven, sprengen zorgden voor watertoevoer van watermolens en van vijvers en fonteinen van landhuizen. Daar waar Holland windmolens had voor het malen van graan, daar zette de Veluwe watermolens in.

landschapsnetwerkbrummen.nl,
Brummen*De Landschapsbiografie
sprengembeken.nl; monumentaltrees.com;
facebook.com/flora-en-fauna-in-eeerbeek

Starring: The Big Five!

Op safari in Brummen Eerbeek

Edelhert, wild zwijn, ree, das en vos, dat zijn 'onze eigen' Big Five. Allemaal te spotten op de landgoederen en in de bossen van gemeente Brummen. Niet in de gemeente maar wel op de Veluwe grenzend aan Eerbeek kun je oog in oog komen met IJslandse pony's, Schotse Hooglanders en de wolf. Spits ook je oren en luister in de herfst naar het burlen van herten en in de zomer naar het snorren van nachtzwaluwen.

Bosliefhelper Jan Wieger Jager is vrijwilliger bij Natuurmonumenten. Hij leidt onder meer wildexcursies. 'De Veluwe is natuurlijk hét gebied voor deze dieren. Wij zitten hier in hun achtertuin. Edelhert, wild zwijn en ree kun je altijd tegenkomen bij natuurgebieden, bossen, bosranden, weites en wildobservatiepunten. Trouwens ook af en toe op doorgaande wegen! Dassen en vossen zijn zó schuw, die zie je zelden.'

Zonsopgang en Zonsondergang

'De meeste kans op wild maak je rond zonsopgang en zonsondergang. Op een excursie leer je sporen, wildpaadjes, keutels en slaappleaatsen herkennen. Ook aan beschadigde schors, of haren in het prikkeldraad kun je zien dat er een edelhert of een das is langs geweest. En zwijnen laten een echt overweldigend geurspoor achter.'

Laat je hond thuis

'Als je reeën wilt zien kun je een wandeling over het Leusveld maken, want daar zitten er echt veel. Draag donkere kleren, geen parfum. Fluister en laat je hond thuis. Er is geen wildgarantie, soms zie je er tien of meer, soms helemaal niets. Als je wild ziet, probeer de dieren dan met respect te behandelen. Het beste kun je stilstaan, blijven kijken en dan teruglopen als ze jou niet zien. En zien ze jou wel, loop dan rustig door.'



'Op het landgoed rondom het jachthuis Leusveld voelen veel dieren zich thuis. Er leven uilen en spechten, waaronder de zwarte specht. Naast de ree kun je er een das, boommarter, bunzing en vleermuizen tegenkomen. En er leven amfibieën en reptielen zoals de kamsalamander, de hazelworm en de ringslang.'

Op de weegschaal

- Een mannetjes edelhert weegt tot 255 kilo. Het gewei kan ook 10 kilo wegen.
- Een mannetjes wild zwijn, een beer, weegt tot 150 kilo.
- Een ree weegt tot 35 kilo.
- Een das weegt tot 12 kilo.
- Een vos is het lichtste van Brummense Big Five en weegt tot 6 kilo.

Wildobservatieposten

- Elsberg: 0,5 km vanaf parkeerplaats De Lange Juffer, Schaapsallee volgen tot einde, Laag Soeren
- Herikhuizenerveld: 1,5 km vanaf Bezoekerscentrum Veluwezoom, Heuvenseweg 5 Rheden
- Kiekuut Leusveld: 2,0 km vanaf Jachthuis Leusveld, Rhienderensestraat 24 Brummen
- Loenermark: 1,0 km vanaf parkeerplaats, verhard pad, Groenendaalseweg Loenen
Meer informatie op de informatieborden ter plaatse.
- Fotohut Eerbeek: Voor het fotograferen van bos en weidevogels. Prijs per dag, reserveren: fotohuteerbeek.nl



natuurmonumenten.nl/activiteiten;
zonsondergangvandaag.nl/brummen

Van aalscholver tot zeearend

Vogels spotten

Bert Peters van vogelwerkgroep Oost-Veluwe verkapt zijn favoriete vogelspotplaatsen. Tussen Veluwezoom en IJsseloevers is nat en droog bos, bosrand, hei, weide, landgoed, uiterwaard, beken en vennen. En dus zijn er ook heel veel vogelsoorten.

'We bevinden ons in een rijk vogelgebied. In de IJsseluiterwaarden zijn veel ganzen en ooievaars. De zeearend vliegt soms langs de waterloop en tijdens de trek kun je kraanvogels zien. De Voorsterklei, een prachtig wandelgebied met waterplasjes, is goed voor slechtvalk, karekiet, bosrietzanger, smient, brilduiker, nonnetje en mandarijneend. Het gebied Cortenoever mag je niet missen. Hier vind je steenuilen en soms een kwartelkoning. In het zuiden, bij Leuvenheim, visdiefje en visarend. De grauwe klauwier, klapekster, geelgors, boompieper, dodaars, zilverreiger en kiekendief kun je vinden op de Empese en Tondense heide. Op het landgoed Leusveld: vuurgoudhaantje, goudvink en wiewelaar. Ook kun je vanaf uitkijkpunt Kiekuut een blauwe reigerkolonie met vele nesten zien. Op landgoed Voorstonden zitten alle vijf de spechtsoorten, grote groepen sijsjes en ijsvogel. Veel steltlopers, kempiaan, witgatje en grutto in 't Zaaibroek en het Soerense Broek. En de havik! De Imbos bij Eerbeek heeft de typische bosvogels als kruisbek, boomklevers en boomkruipers. Vogelwerkgroep Zutphen heeft een boekje gemaakt met wandelingen en twee fietstochten. Bij iedere route een kenschets van het gebied, een routebeschrijving met kaart en een beschrijving van de aanwezige vogels. Een aanrader,' zegt Bert Peters.



Natuurgebieden met fietsknooppunten

Nationaal Park Veluwezoom	95	96	73	65
Posbank en Onzalige bossen	25	➤	63	
Imbos	32	➤	68	
Loenermark	87	➤	32	
Empese en Tondense Heide	73			
Parkbos Voorstonden	08	➤	03	
Leusveld en Halle Pad	40	➤	48	
Apeldoorns Kanaal	58	➤	57	➤ 89 ➤ 94
Soerense Broek	34	➤	94	
IJssel	50	➤	05	83 90
Cortenoever kronkelwaarden	43	➤	53	
Het Ganzen ei	37	➤	53	
Voorsterklei	36			



vvg-oostveluwe.nl; vvg-zutphen.nl; waarneming.nl;
route.nl/routeplanner;
 Boekje Vogelwandelingen in en om Zutphen

De Koningslijn van Apeldoorn naar Dieren

Stoomtrein

Waar wij als volwassenen vooral onder de indruk zijn van dit onvervalst stukje vervoersgeschiedenis en technisch vernuft van weleer, zegt de 8-jarige Jordy: "Het was leuk in de trein, ik heb van alles gezien. Er was een boerderij en er liepen koeien en paarden in de wei."

In 1975 is de eerste aanzet gegeven tot oprichting van de Veluwe Stoomtrein Maatschappij (VSM). De eerste stoomlocomotief en wagons worden aangekocht en onderhanden genomen om te kunnen rijden op de Koningslijn Apeldoorn–Dieren. Deze spoorverbinding wordt sinds 1972 niet meer gebruikt voor regulier treinverkeer. Nu is VSM een rijdend spoorwegmuseum.

De kolen gaan op het vuur. De machinist luidt één langgerekte fluit. Klaar voor vertrek. Speciaal voor de campinggasten en bezoekers van de vele bungalowparken in de bossen van de Veluwezoom stopt de trein ook op de halte Immenbergweg, naast de haltes Beekbergen, Loenen en Eerbeek. "Een ritje met de stoomtrein mag niet ontbreken als je hier op vakantie bent", vertelt Pieter Esselink. Hij is stoker op de VSM 52 8139, "De grootste nog rijdende stoomlocomotief van Europa!" De trein met acht rijtuigen maakt een tussenstop op station Eerbeek. Passagiers stappen uit en kopen drinken of een ijsje op het perron. Esselink geniet: "Locomotief en rijtuigen slingeren zich door het prachtige gebied van de Veluwe en IJsselvallei met afwisselend bos en weidelandschap. Passagiers wanen zich met dit stukje spoorvervoer in het verleden. Het kan niet anders of daar word je vrolijk van." Duizenden toeristen maken jaarlijks de rit Apeldoorn–Dieren.



De spoorlijn van Apeldoorn naar Dieren is aangelegd in 1887 en de lengte bedraagt ongeveer 22 km. De lijn verbindt de jachthuizen van Koning Willem III, Het Loo in Apeldoorn (nu paleis), Jachtslot Koldenhove in Eerbeek (in 1701 door brand verwoest) en Hof te Dieren in Dieren (nu wijngaard). De Koning-Stadhouder was een hartstochtelijk jager. De spoorlijn is veel gebruikt voor het vervoer van passagiers. Later is de lijn veel gebruikt voor het vervoer van goederen, voornamelijk hout en papier. Overigens liet dezelfde Koning Willem III ook meerdere, behoorlijke rechte, koningswegen aanleggen tussen de verblijven Het Loo en Hof te Dieren enerzijds en de jachthuizen en pleisterplaatsen bij Ginkel, Ede, Doorweth, Putten, Uddel en Vaassen anderzijds.



stoomtrein.org, mijngelderland.nl/inhoud/verhalen/de-weg-van-de-koning
i Eerbeek Stuijvenbuchstraat 36 Eerbeek
Stoomtrein evenementen: Nationale Stoomtreindag, Halloween Griezels Express, Sinterklaas Pepernoten Expres, Kerstmarkt Depot VSM.

Grootstedelijk vermaak in dorpse sfeer

Pinksterfestival, drie dagen feest...

Een jaarlijks evenement dat er elk jaar net weer even anders uitziet. Ingrediënten zijn theater, kunstmarkt, lekker eten en drinken, sport, muziek en een jaarmarkt met kramen verdeeld over verschillende thema's. Zet even drie kruizen in je agenda en doe lekker mee.

Met Pinksteren moet je in Brummen zijn. Vaak is de aftrap van het Pinksterfestival sportief. Lekker even de benen uit het lijf lopen langs de landgoederen of door de uiterwaarden van de IJssel. Bij het vallen van de schemering verandert het Marktplein in een ietwat buitenlands aandoend theaterterras. Aan lange banken kun je een ter plaatse bereide pizza's eten. Of zijn er dit jaar kleine tafeltjes? En eet je tortilla's van de hand van Brummense koks? Doorbreek de sleur en ga eens aan tafel met een onbekende.

Daarna of tussendoor vereer je de Theater Etappe met je bezoek, een etappe die bijvoorbeeld ook wordt 'beklommen' als spannende try-out of klaterende toegift van doorbreken-de artiesten. In de intimiteit van theaterwagens geniet je van leuke, grappige, ontroerende, voorstellingen vol verhalen, poëzie, cabaret, theater en muziek. Nip aan je vers bereide mixdrank, proef een lokaal biertje en waag ook nog een nostalgisch dansje bij de platenbus (van The Jackson 5 tot Shocking Blue).

1e Pinksterdag

Kunst koop je het liefst van de kunstenaar zelf. Eerste Pinksterdag verandert Brummen in een kunstdorp. Tientallen geselecteerde professionele kunstenaars uit het hele land tonen en verkopen hun werk op en rond het plein van de Oude Kerk. Behalve schilderijen in allerlei stijlen en technieken, ook foto's, keramiek, textiel, sieraden, pentekeningen, weefwerk, glas, hout en niet dat oubollige,



maar mooie kunst waar je blij van wordt, al verschillen de smaken natuurlijk.

2e Pinksterdag

Op Tweede Pinksterdag is dan de traditionele Pinkstermarkt. De markt is verdeeld in straten en pleinen met een eigen thema. Kies wat je leuk vindt! Snuffel je graag in oude en nieuwe boeken of hou je van oude spulletjes? Vind je het leuk om een origineel en niet duur cadeautje te scoren of zoek je liever iets voor je pc? Hou je van het goede leven met een mooie tuin, lekkere chocolade en een heerlijk wijntje? Heb je nooit iets om aan te trekken? Weet je niet precies wat je zoekt en willen je kinderen niet meer meelopen? Of geldt dit allemaal voor jou? Dan loop je via de boeken-, brocante- en Hip Crea & Onlinestraat, via het Groen- en Landlevenplein naar het Smaak- en Verwenplein. Daarna nog even doorstappen via de Klerenstraat richting de braderie en het Kinderplein met verschillende kinderactiviteiten. Straattheater, vrolijke muzikale intermezzo's, de oergezellige Foodtrucks en een optreden in de Oude Kerk ontbreken natuurlijk niet. Na afloop gegarandeerd bekaf en voldaan!



Kijk voor actuele informatie op de website. pinksterfestivalbrummen.nl, [facebook.com/PinksterfestivalBrummen](https://www.facebook.com/PinksterfestivalBrummen), Toerist i Brummen, Marktplein 13 Brummen
Met dank aan sponsors, donoren, partners, gemeente, vrijwilligers en marktmeesters!

Griezelen en huiveren in oktober

Halloween Eerbeek voor durfals

Halloween Eerbeek begon ooit met griezelen op de fiets tijdens een tocht door spookachtige straten, mysterieuze bedrijfshallen en spannende terreinen. Inmiddels is Halloween Eerbeek uitgegroeid tot een evenement met nog veel meer spanning en sensatie. Voor iedereen. Laat je hartslag opjagen van extase en verrassing.



Halloween Eerbeek is een spektakel dat tweejaarlijks in oktober plaatsvindt. Diverse fietsroutes met een beleving die je bij zal blijven. Roor de Gans van de organiserende stichting Activate & Exposure vertelt: "Halloween Eerbeek is in 2009 ontstaan als feestje van jubilerende mountainbikevereniging Last Gear. De routes zijn nog steeds het hoogtepunt van Halloween in Eerbeek. On the road, off the road, lussen van 6 kilometer of 16 kilometer, allen gemarkeerd met gekleurde lichten. Doe je ook mee? Deelnemers zijn niet alleen enthousiastelingen uit eigen land, maar ook fietsers uit ondermeer België en Duitsland." De fietsritten voeren langs en door bedrijven, die met licht- en geluidseffecten zorgen voor een macabere ervaring. Je rijdt zomaar dwars door een kroeg, koeienstal of winkel en wordt al dan niet verrast door een gapend skelet, een opvliegende vleermuis of een grijnzende engerd." Hallo Halloween.

Er wordt niet alleen gefietst. Er wordt ook hardgelopen, geskelterd, geshowd, gelachen en gefeest. Wat gaat er dit jaar gebeuren?! Hoe zien de etalages eruit?! Wat wordt er dit jaar verkocht, dat het daglicht niet kan verdragen?! Wie doet er mee aan de Halloween Parade?! Wat staat er op het Halloween menu?! Bezoekers zullen allemaal wel eens een sprongetje maken van schrik in de Ghost Town Eerbeek. Straatlantaarns dimmen, geluiden komen uit het niets. Wees op je hoede.

De Gans schetst een beeld: "Spookachtig dansend trekt er dan een verlichte parade door de straten in Eerbeek. Iedereen kan deelnemen aan de parade. Informatie over vertrektijden en vertrekplek is te vinden op de betreffende websites." Ook de Veluwe Stoomtrein is inmiddels bevangen door de Halloween koorts. Zij zetten de Griezelen Express in. Plotseling komt de trein tot stilstand . . .

Tenslotte is er de Halloween Afterparty. Even de spanning van je af dansen tot in de vroege uurtjes.



Kijk voor actuele informatie op de website van het evenement.
halloweeneerbeek.nl, stoomtrein.org



Venijnige klimmetjes, technische afdalingen

MTB-route Veluwezoom

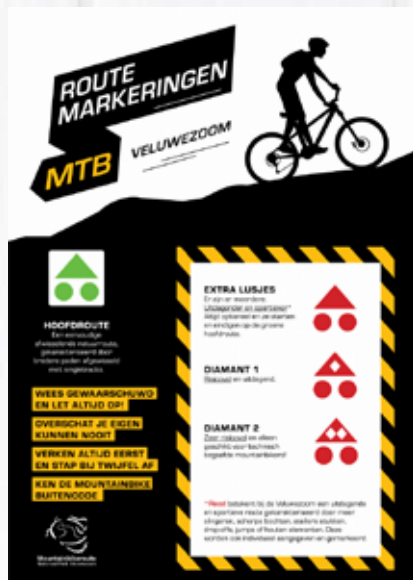
De 47 kilometer lange MTB-route staat in de top 10 van de meest favoriete mountainbike routes. Het parcours is uitgezet op de Veluwe en heeft 698 hoogtemeters. Er is een groene hoofdroute, met hier en daar een afkortroute. En je kunt vier extra rode lussen fietsen, voor de gevorderde MTB'er.

De mountainbikepaden lopen dwars door de uitgestrekte bossen met heide, heuvels, valleien, varens en zandverstuivingen van Nationaal Park Veluwezoom. Het is een pittige en afwisselende route, met ruwe klimmetjes en scherpe bochten. Maar ook lange vlakke stukken en vergezichten. De noordzijde rondom Loenermark is relatief gemakkelijker en vlakker dan de heuvelachtige zuidzijde van het eerste nationale park van Nederland. De moeilijkheidsgraad is vanzelfsprekend ook afhankelijk van hoe nat of hoe droog het bos is.

De route is aangegeven op paaltjes met witte bordjes met een groen MTB-teken. Om de route te mogen rijden is een vergunning nodig. Een jaarvergunning voor mountainbikers kost € 12,00 en is geldig in Nationaal Park de Loonse en Drunense Duinen, Nationaal Park Veluwezoom en het Bergherbos. Een dagpas kost € 5,- en een 2-daagse/weekendpas kost € 7,50, online verkrijgbaar. De jaarvergunning is ook te koop bij Landal Coldenhove en bij Toerist i Eerbeek.

Startplaatsen

Starten kan in Eerbeek op drie locaties. 1) Bij Bosque, Harderwijkerweg 28 Eerbeek. Het routepaaltje is aan de rand van de parkeerplaats tegen het bos aan. 2) Bij bungalowpark Landal Coldenhove, Boshoffweg 6 Eerbeek.



Het routepaaltje is op de kruising van de Boshoffweg en de Imboschweg, met Landal Coldenhove aan je rechterhand de Boshoffweg vervolgen tot aan de kruising met de Imboschweg. Na afloop kun je eventueel eten en drinken op het terras of in een één van de restaurants op het park. 3) Bij Veluwe Transferium Eerbeek, Stationsstraat 2A Eerbeek. Hier zijn MTB's te huur via Toerist i Eerbeek, reserveren via 0313 651282. Van daaruit fiets je naar de routepaaltjes van eerder genoemde locaties.

Lekker logeren vóór of na afloop van de MTB-route? Brummen Eerbeek heeft veel accommodaties.

mtb-nationaalparkveluwezoom.nl
natuurmonumenten.nl/mtb/vignet
GPX: [Rheden_zuid_49km880hm_rtw.gpx](https://www.veluwezoom.nl/mtb/gpx)
visitbrummen-eeerbeek.nl/accommodaties-horeca/

“Mam, gaan wij vandaag weer zwemmen?”

Zwemmen

Buiten zwemmen kan in Eerbeek, in zwembad Coldenhove. Binnen zwemmen kan in Brummen, in zwembad Rhienderoord. En dan kun je natuurlijk ook nog zwemmen in natuurwater.



Zwembad Coldenhove is een verwarmd buitenbad. Het heeft een 25 meter banenbad, ondiep kleuterbad met lange glijbaan, nog ondieper peuterbad, grote ligweide met volleybalveld, kiosk met snacks. Het bad wordt milieuvriendelijk verwarmd door gebruik te maken van de restwarmte van papierfabriek Coldenhove. Temperatuur van het water is rond 23+C. Overigens dateert het zwembad van 1921. Het werd destijds aangelegd als privébad van de familie Huiskamp, maar werd al snel opengesteld voor iedereen.

Zwembad Rhienderoord is een verwarmd binnenbad. Het heeft een 25 meter banenbad, waarvan een deel met beweegbare bodem. Een peuterbad, whirlpool, sauna en



een turksstoombad. Er zijn aparte tijden voor banen-zwemmen en aparte banen voor snelle zwemmers. Temperatuur van het water is ruim 29+C. Landal Coldehove gasten hebben een eigen binnenzwembad.

Natuurwater

Een grote plas en op de oever gras. Dat is Zwemplas 't Gat van Cortenoever. Je kunt er zwemmen met bal, luchtbed en rubber boot. Dwarsweg Brummen. Gratis toegang, gratis parkeren.

Wil je ook een ballenlijn, enkele zandstrandjes en een ijsje, dan kun je naar Recreatieplas Bronsbergen in Zutphen. Op de fiets en met de auto bereikbaar met gratis toegang en gratis parkeren. Bronsbergen 27 Zutphen.

Nog iets verder weg en met nog meer voorzieningen is recreatiegebied Bussloo en recreatiegebied Rhederlaag, beiden met gratis toegang en betaald parkeren.

Bij Rhederlaag kun je ook zeilen en een bootje huren.

Withagenweg Wilp. Marsweg 12 Lathum of De Muggenwaard 7 Lathum.



Zwembadcoldenhove.nl : Zwemmen van mei tot en met augustus.

Rhienderoord.nl : Zwemmen het hele jaar door.

Zwemmen in natuurwater : Zwemwater.nl

Bevorderen van biodiversiteit

Open tuinen, pluktuinen, bioboeren en markt



Van de strakke symmetrie van paden en pergola's tot het kleurvuurwerk van een wilde bloemenweide. Van de weidekip tot boerenijs. Van verse koemelk tot Brummense eitjes.

De drie tuinen staan in de gids van de Nederlandse Tuinenstichting en dat betekent: kwaliteit. Regelmatig komt er een bus met tuinliefhebbers langs. Het schijnt dat onze Oosterburen de combinatie van structuur en zwierigheid zo waarderen... Bezoek de tuinen op Open Tuindagen of met een groep, na reserveren, voor actuele informatie bezoek je de website.

Pluktuinen

Werk- en zorgboerderij Cortenoever beheert een rustpunt en een camping. Van juni tot oktober verkoop van appels, appelsap, stroop en jam en een bloemenpluktuin. Elke dag open, zelfbediening.

Werk- en zorgboerderij De Mollenhof heeft ook een pluktuin en verkoop van producten in een huisje aan de weg.

Bioboeren

Een van de leukste dingen van ergens te gast zijn is te proeven van het lekkers uit de buurt. Voor Henks peultjes, aardbeien, Aliens weidekip, boerenijs, zorgappelstroop, boerenbloemen of imkerhoning hebben we onze adresjes. De Meander is een biologisch-dynamische tuinderij. In de gezellige winkel een groot assortiment groenten van eigen teelt, aardappelen, fruit, vlees, zuivel, eieren, bloemen en droogwaren. Boerin Marrie verkoopt zelf. Di en vrij 13:30-18:00, za 10:00-14:00 uur.



Bioboerderij De Kruytbosch verkoopt rundvlees, lamsvlees, weidekalkoen en weidekip, aardappelen en seizoensgroenten, verse koemelk, alles van eigen bedrijf. De winkel is open: Wo 13.30-17.30, vrij en za 9.30-16.00.

Bij melkveehouderij Het Jodink kun je boerenijs, uien, aardappelen en honing kopen. Op het rustpunt kun je je fiets opladen, naar het toilet, wat drinken en genieten van het uitzicht. Elke dag open, zelfbediening.

De imkers van Brummen en Eerbeek verkopen honing en zorgen voor bloemenlinten langs akkers.

Voedselbos Nieuwe Erven ligt in de nieuwbouwwijk Elzenbos en is 3 hectare groot. Het is een bijzondere en klimaatvriendelijke plek en één van de eerste voedselbossen in de openbare ruimte. Kom een kijkje nemen.

Lokale Markt

Ook veel verse waar op de weekmarkt van Brummen, elke dinsdagmorgen. En op de weekmarkt van Eerbeek, elke dinsdagmiddag.

Debrummenseovertuin.nl; Tuinaantleusveld.nl;
Farmhousedehoevetuin.nl;
landschapnetwerkbrummen.nl
De Meander, Zutphensestraat 296, 6971 JR Brummen,
demeanderbrummen.nl
De Kruytbosch, Vosstraat 24, 6964 BB Hall, halloboer.org
Het Jodink, Hoevesteeg 2-4, 6975 AE Tonden,
boerenmarktplein.nl
Cortenoever, Piepenbeltweg 27, 6971 JH Brummen,
zorgboerderijcortenoever.nl
Mollenhof, Kleine Vosstraat 7, 6971 KK Oeken,
mollenhof.org
Imkersverenigingbrummen.nl
Imkersverenigingeerbeek.nl

Gasten van Loenen en Beekbergen bezoeken Brummen en Eerbeek

Lokale evenementen

Brummen Eerbeek barst van de grote en kleine evenementen. Sport, Kunst, Muziek, Film en Feest. Proef de lokale sfeer en voel je welkom. Dit overzicht is vanzelfsprekend niet compleet. Kijk op VisitBrummen-Eerbeek.nl voor de actuele agenda.

Januari

Rondje Oeken, Brummen, hardlopen.
Open Art, Brummen
Kamermuziek, Hall

Februari

Survivaldagen, Brummen, zwemmen.
Kamermuziek, Hall

Maart

Lenteloop, Eerbeek, hardlopen.
Eerbeekse Veldtocht, Eerbeek, mountainbiken.
Eijerkamp Open, Brummen, tennissen.
Kamermuziek, Hall

April

Open Art, Brummen
Veluwe Scootertocht, Eerbeek
Demonstratie watermolen De Oliemolen

Mei

Nationale Stoomtreindag, Eerbeek
Molendag, Eerbeek
Pinksterfestival Brummen, Brummen
Covertijd in de Vroolijkheid, Brummen

Lekker logeren vóór of na afloop van een evenement? Heerlijk eten, drinken en verblijven op een terras?

Kijk op visitbrummen-eebeek.nl/accommodaties-horeca voor een overzicht van alle accommodaties en horeca.

Juni

Natuurdag, Brummen, buiten spelen, natuurmarkt.
Open Tuindag, Brummen, Tonden
Kijken bij Kiboe Kinderboerderij, Eerbeek

Juli

Open Art, Brummen
Buiten Bioscoop, Tonden; Buitenbios Brummen
Boekenmarkt, Brummen
Open Imkerijdag, Brummen en Eerbeek
Koopzondagen, Eerbeek
Demonstratie watermolen De Oliemolen, Eerbeek

Augustus

Weltevreden Open, Eerbeek, tennissen.
Zwemvierdaagse, Brummen, zwemmen.
Koopzondagen, Eerbeek.
Boerenerf Concert, Tonden.
Buitenbios Brummen
Oranjefeesten, Empe





Open Art

September:

Culinair Open, Brummen, tennissen.
Terug naar toen met de stoomtrein, Eerbeek
Tonden Theater Tour
Covertijd in de Vrolijkheid

Oktober

Halloween Eerbeek, fietsen, hardlopen, skelteren, feesten.
Halloween Ghost Bike Route, Eerbeek, mountainbiken.
Tutorial 17+ Dubbel Open, Eerbeek, tennissen.
Open Art, Brummen
Kamermuziek, Hall

November

Ladies Only, Eerbeek, mountainbiken.
Rode Kruis Tocht, Brummen, wandelen.
Kamermuziek, Hall
Covertijd in de Vrolijkheid

December

Midwinter Wandeling, Brummen, wandelen.
Wintermarkt, Hall
Pupquiz in de Vrolijkheid, Brummen



Natuurdag



Nationale Stoomtreindag



Veluwe Scoortocht

Kijk voor actuele informatie op visitbrummen-eebeek.nl.

Lopen: lenteloop.nl, midwinterwandeling.nl

Fietsen, mtb, scooter: lastgear.nl, veluweactief-eebeek.nl

Tennissen: btcb.nl, tceerbeek.nl

Zwemmen: rhienderoord.nl

Cultuur: cultuurtonden.nl, brummencultuur.nl, ove-empe.nl, devrolijkkefrans.nl, dekorenmolen.com, kiboe.nl

Toerist i Brummen, Marktplein 13/14. Toerist i Eerbeek, Stuijvenburchstraat 36.

Steden en attracties op fietsafstand

Zutphen Deventer Doesburg Apeldoorn Bronkhorst

Heerlijk al die ruimte en stilte. Maar een beetje afwisseling is ook wel fijn. Dus voilà: drie mooie Hanzesteden om uit te kiezen. Met de pont ben je zó in het kleinste stadje van Nederland en Paleis het Loo en de Apenheul zijn ook om de hoek.

Hanzesteden aan de IJssel

De Hanzesteden. Middeleeuwse Hollands glorie met straatjes, hofjes, grachten en pleinen, oude kerken, waaggebouwen, bestuursgebouwen, stadsmuren en stadspoorten. Alle Hanzesteden liggen aan de IJssel, de charmantste rivier van Nederland, die de steden zo mooi laat uitkomen. Stadse allure, gecombineerd met dorpe gemoedelijkheid en dat ruimtelijke gevoel. Welke hanzestad kies je? Zutphen, Deventer of Doesburg?!

Zutphen ligt niet alleen aan de IJssel maar ook aan de Berkel. Leuk voor een tochtje met de fluisterboot. Misschien is er net een orgelconcert in de Walburgiskerk. Kijk dan meteen even hoe de architectuur van het moderne gemeentehuis harmonieert met de Middeleeuwse panden. Verrassend winkelen in de Spitaalstraat of de Laarstraat. Bezoek het schattige filmhuis, het chocoladefestival of de bokbierdag...

In Deventer kun je even verdwalen in de smalle straatjes met onwaarschijnlijk veel leuke winkeltjes. Loop langs de IJsselkade en aanschouw het oudste stenen woonhuis van Nederland. Bijzondere evenementen zijn Deventer op Stelten, Dickens Festijn en Deventer Boekenmarkt.

Of neem vanaf het dorp Brummen het ouderwetse pontje over de IJssel naar Bronkhorst, een attractie op zich. Bronkhorst is het kleinste stadje van Nederland met eeuwenoude huizen en straten. Je bent er natuurlijk zo doorheen, maar het stadje en de tocht ernaartoe is de moeite waard.

En daarna heb je wel energie voor de schitterende fietstocht van 16 kilometer over de IJsseldijk naar Doesburg, de derde Hanzestad in de omgeving. Bezoek het mosterdmuseum, het Laliquemuseum of de culturele zondag. Dieren mogen wij ook niet vergeten met De Spelerij, waar kinderen kunnen lassen, figuurzagen, vacuüm vormen en natuurlijk spelen.



Paleis Het Loo



Doesburg



Apenheul

Kunst en koninklijk

Of wordt het Apeldoorn. Het Loo, met zijn paleis en tuinen? Of met de kinderen aapjes kijken op de Apenheul, of spelen in het pretpark Julianatoren? Daar vlakbij, in het Stadspark Berg en Bos van 250 hectare kunnen kinderen lekker rennen en klimmen. In juli en augustus is daar op donderdag, vrijdag en zaterdag tussen half negen en middernacht een sprookjesachtig lichtfestijn rondom de bosvijver. De Apeldoornse binnenstad is ook niet te versmaden. Het Codamuseum en negen kunstgalerieën. Tijdens de zomermaanden drie maal de donderdagse antiekmark...

Kunstliefhebbers kunnen hun hart ophalen in het Kröller Müller Museum in Hoenderloo. Hier huist een grote collectie van Vincent van Gogh, de favoriete schilder van de voormalige bewoner Helene Kröller Müller. Ook op fietsafstand is Museum More in Gorssel, museum voor modern realisme. Dit museum herbergt vele werken van Jan Mankes, die vele verstilde schilderijen maakte in zijn atelier in Eerbeek.



Museum More

Bovenstaande was maar een greepje uit de vele bezoekwaardigheden van deze steden. Vraag het na bij Toerist i Brummen Eerbeek of kijk op de sites van de steden en stel zelf je programma samen. Je komt tijd te kort.

Toerist i: Marktplein 13, Brummen.
Stuijvenburchstraat 36, Eerbeek.
inzutphen.nl
deventer.info
bezoek-doesburg.nl
uitinapeldoorn.nl



Spelerij